



栄公会
グループ

事業所
一覧

佐野記念病院・栄公苑 〒598-0013 大阪府泉佐野市中町 2-4-28

佐野記念病院 TEL: 072-464-2111 / FAX: 072-464-1874
 介護老人保健施設栄公苑 TEL: 072-464-3009 / FAX: 072-464-0699
 栄公福祉用具貸与事業所 TEL: 072-464-3283 / FAX: 072-464-0699

高齢者複合施設 栄公泉佐野 〒598-0013 大阪府泉佐野市中町 3-4-5 栄公泉佐野

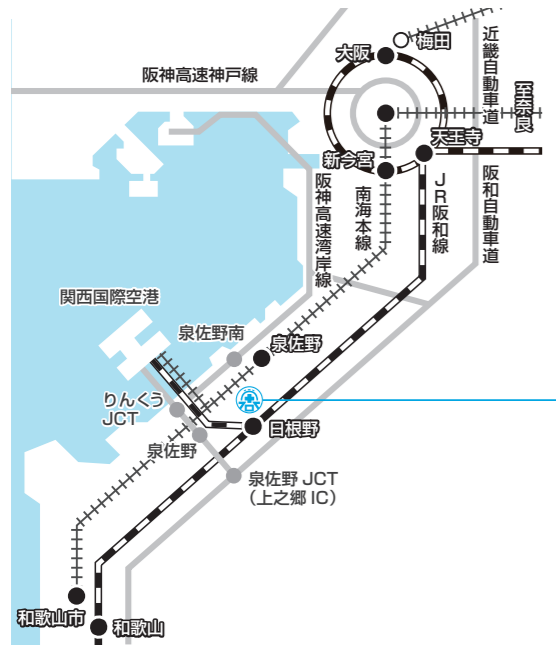
サービス付き高齢者向け住宅 栄公泉佐野 TEL: 072-461-0111 / FAX: 072-461-0084
 栄公クリニック TEL: 072-461-0111 / FAX: 072-461-0084
 デイサービスセンター アクアライフジリタス TEL: 072-434-8392 / FAX: 072-434-8393
 訪問看護ステーション ナース栄公 TEL: 072-461-1131 / FAX: 072-464-2115
 ヘルパーステーション栄公 TEL: 072-461-0111 / FAX: 072-461-0084
 栄公定期巡回 TEL: 072-434-8751 / FAX: 072-461-0084
 栄公ケアプランセンター TEL: 072-458-2375 / FAX: 072-464-2115

高齢者複合施設 ジリタス 〒598-0013 大阪府泉佐野市中町 3-4-5 ジリタス

栄公クリニック 通所リハビリテーション TEL: 072-461-0124 / FAX: 072-434-8752
 デイサービスセンター アムリタ TEL: 072-434-8010 / FAX: 072-434-8011
 グループホーム栄公 TEL: 072-458-6780 / FAX: 072-458-6781
 グループホーム栄公 共用型デイサービス TEL: 072-458-6780 / FAX: 072-458-6781
 グループホーム アムリタ TEL: 072-434-9207 / FAX: 072-434-9208
 グループホーム アムリタ 共用型デイサービス TEL: 072-434-9207 / FAX: 072-434-9208
 生活支援ハウス アムリタ TEL: 072-434-9207 / FAX: 072-434-9208

ARUKU JIRITAS 〒590-0457 大阪府泉南郡熊取町朝代東 1-5-17

デイサービスセンター アルクジリタス TEL: 072-434-8311 / FAX: 072-434-8379



お車 | 阪神高速湾岸線 泉佐野南インターより約10分 / 阪和道 泉佐野インターより約3分→国道26号線、泉佐野市「高松交差点」を東へ250m

バス | いずみさのコミュニティバス(中回り)に乗り、「中町」バス停にて降車。徒歩約2分。

栄公会グループ 〒598-0013 大阪府泉佐野市中町 2-4-28

TEL 072-464-2111 (代表: 佐野記念病院)

FAX 072-461-1874 HP <https://eikoukai-group.com/>



高齢者複合施設 栄公泉佐野

佐野記念病院・栄公苑



シームレスな医療の提供と
心豊かな生活の支援。

高齢者複合施設 ジリタス



ARUKU JIRITAS



栄公会グループ

案内パンフレット

社会医療法人栄公会 / 社会福祉法人アムリタ / 公栄株式会社 / 株式会社ソフィア

栄公会グループ



栄公会グループ



佐野記念病院
病院

介護老人保健施設栄公苑
介護老人保健施設
短期入所療養介護

グループホーム栄公
認知症対応型共同生活介護
短期利用認知症対応型共同生活介護
共用型デイサービス

サービス付き高齢者向け住宅 栄公泉佐野
サービス付き高齢者向け住宅

栄公ケアプランセンター
居宅介護支援事業所

栄公福祉用具貸与事業所
福祉用具貸与

デイサービスセンターアルクジリタス
通所介護

訪問看護ステーションナース栄公
訪問看護・訪問リハビリテーション

ヘルパーステーション栄公
訪問介護

栄公定期巡回
定期巡回随時対応型訪問介護看護

デイサービスセンターアムリタ
通所介護

デイサービスセンターアクアライフジリタス
通所介護

栄公クリニック通所リハビリテーション
通所リハビリテーション

グループホームアムリタ
認知症対応型共同生活介護
短期利用認知症対応型共同生活介護
共用型デイサービス
生活支援ハウス(委託)

グループ理念：三方よし

医療部門：患者さんが安心して医療を目指します。

福祉部門：住み慣れた生活や家庭での生活を支援します。



医療



佐野記念病院（病院） 95床

整形外科・脳神経外科を中心とした、急性期病棟 53 床、回復期リハ病棟 42 床のケアミックス病院です。整形・脳外領域を中心に年間約 2,000 件の手術、年間約 2,000 件の救急受入を行い、シームレスな医療を提供しております。

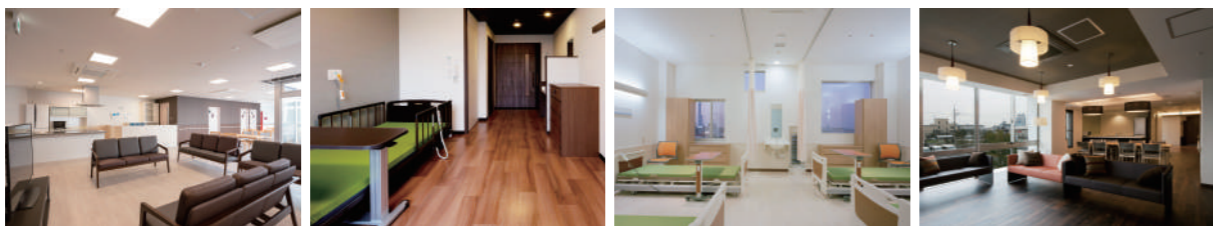
栄公クリニック（診療所）

在宅の方に対する通所リハビリテーションの提供など、地域に住まわれる方の安心できる暮らしをサポートしています。



暮らし

施設



栄公苑 （介護老人保健施設 / 短期入所療養介護） 55床

在宅への復帰をめざし、医学的管理のもと多職種共同でアセスメントを行い、介護サービス計画に基づいた介護及び機能訓練その他必要な日常生活上のお世話をいたします。なお、入院等で空床となったベッドを活用して、短期入所療養介護を提供します。

グループホーム栄公 （認知症対応型共同生活介護） 18床 （短期利用認知症対応型共同生活介護）

グループホームアムリタ （認知症対応型共同生活介護） 9床 （短期利用認知症対応型共同生活介護）

2 ユニットの「グループホーム栄公」、1 ユニットの「グループホームアムリタ」、計 3 ユニットの 27 室と、1 ユニットごとに短期利用部屋を配置しています。認知症ケアを専門として、家庭的な環境のもとで職員とともに掃除や洗濯などの家事や日々のレクリエーションや季節の行事、機能訓練などを提供しています。

栄公泉佐野（サービス付き高齢者向け住宅） 50床

高齢者が安心して居住できる住まいです。バリアフリー構造の建物で非常用通報装置を備え付け、安否確認・生活相談などを行います。

生活支援ハウスアムリタ（生活支援ハウス〈委託〉）

高齢であることなどの理由により、独立して生活することに不安のある一人暮らしの方や、夫婦のみの世帯、かつ家族による援助が困難な方に対して日常生活の援助を行います。



自宅に訪問 訪問サービス

訪問看護ステーション ナース栄公 （訪問看護・訪問リハビリ）

かかりつけ医の指示のもと、乳幼児から高齢者まで専門の知識・技術をもった看護師やセラピストが家庭・施設を訪問し、介護保険・医療保険でより良い在宅療養（リハビリテーション・看取りを含む）を支えます。

ヘルパーステーション栄公 （訪問介護）

ホームヘルパーが自宅を訪問し、入浴・排泄などの身体介助や掃除、洗濯、買い物などの生活援助を行います。また、通院乗降介助や自費サービスの提供など柔軟に対応します。

栄公定期巡回 （定期巡回随時対応型訪問介護看護）

地域で 24 時間安心して暮らせるサービスとして、日中・夜間を通じてナース栄公とヘルパーステーション栄公が一体的に、また密接に連携しながら、定期巡回随時対応型訪問介護看護サービスを提供します。

訪問診療 （佐野記念病院）

佐野記念病院の医師・看護師が、病院へ通院することが困難な患者様に対して、定期的に自宅や施設を訪問して計画的に治療・看護・健康管理等を行います。



ケアプラン 作成

居宅 介護支援

栄公ケアプランセンター （居宅介護支援事業所）

在宅における介護サービスの利用において、ご本人やご家族と相談し、自立支援を目指したご利用者主体の介護サービス計画を作成するとともに、サービス提供確保のために事業者との連絡・調整などを行います。



施設に通う 通所サービス

栄公クリニック デイケア （通所リハビリテーション）

短時間 半日 1日

ご利用者が可能な限り自宅で自立した日常生活を送ることができるよう食事や入浴の日常生活上の支援や専門職によるリハビリテーションを日帰りで提供します。なお、4種の提供時間帯を設け様々なニーズに対応します。

デイサービスセンター アムリタ （通所介護）

1日

ご利用者が可能な限り自宅で自立した日常生活を送ることができるよう食事や入浴の日常生活上の支援やレクリエーション、生活機能向上の為の機能訓練を日帰りで提供します。

グループホーム 栄公 / グループホーム アムリタ （認知症対応型通所介護）（共用型デイ）

1日

グループホーム入居者とともに過ごして頂き、食事・入浴の日常生活上の支援やレクリエーション、機能訓練を実施、少人数制で個性のあるケアを日帰りで提供します。

デイサービスセンター アクアライフ ジリタス （通所介護）

半日

明るく静かな空間でリラックスしながらお過ごしいただけます。優雅なひとりで、リフレッシュしたい方にも満足いただける施設です。入浴時間もゆったりとお取りしております。癒しとリラクゼーションに力を入れており、ネイルケアやハンドマッサージ、メイクなども受けて頂けます。

デイサービスセンター ARUKU ジリタス （通所介護）

半日

ご利用者の方が自分でできることが増え、行きたい所に行ける、よりよい充実した毎日を過ごすことができるようにサポートさせていただきます。理学療法士が常駐し、「姿勢・歩行動作改善に特化したプログラム」「生活動作・趣味動作を可能にするプログラム」をテーマに運動を提案します。



販売貸与

栄公福祉用具貸与事業所 （福祉用具貸与・特定福祉用具販売）

介護を受けられる方、介護をされる方の負担を軽減する福祉用具（車いす、ベッド、シャワーチェア、ポータブルトイレ等）のレンタル、販売を行い、住み慣れたご自宅での自立した生活を支援します。